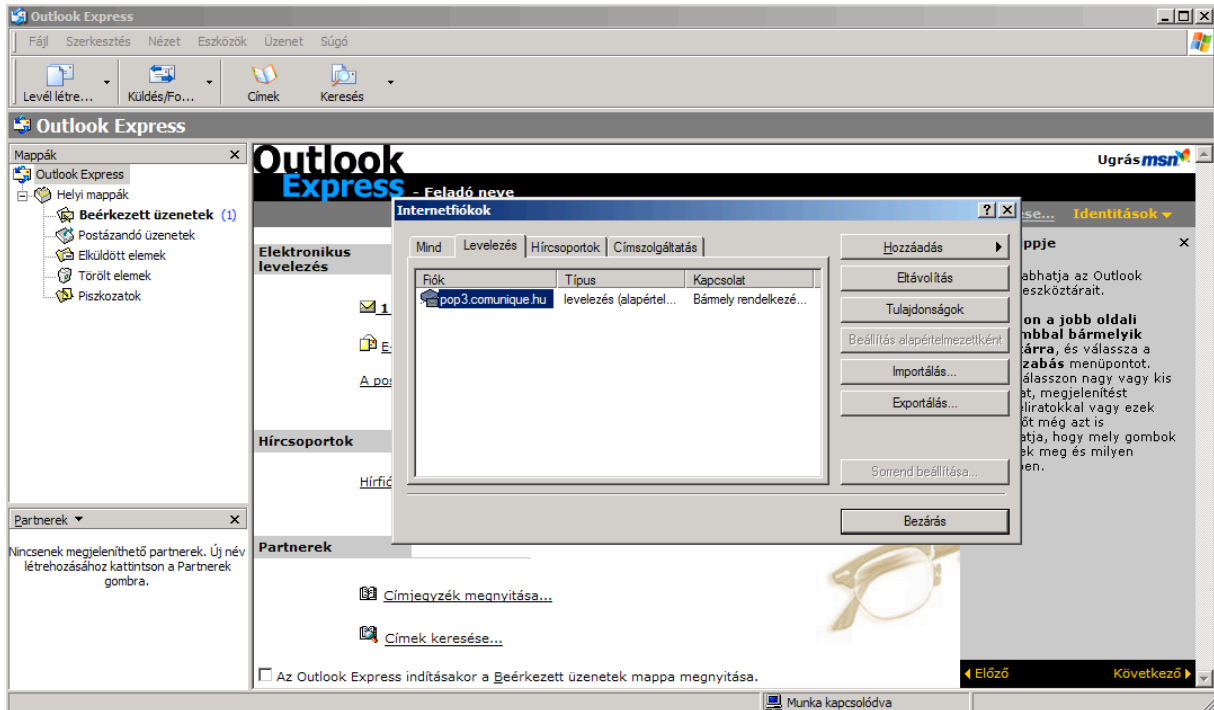
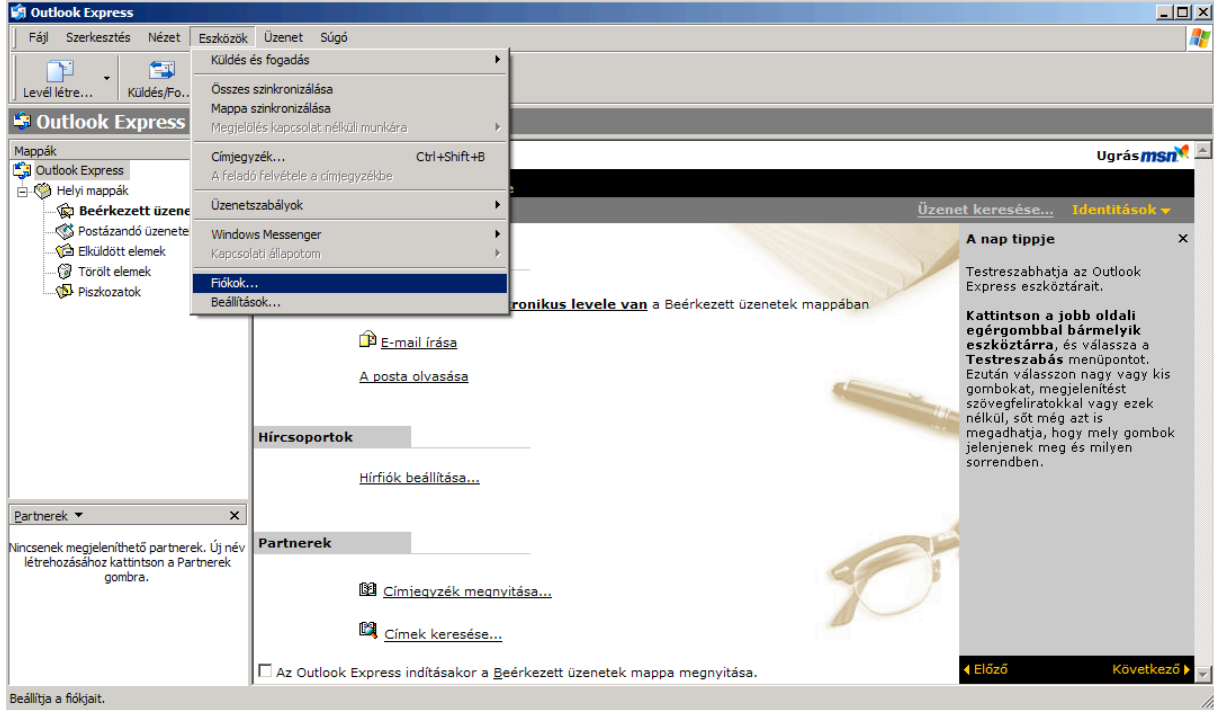
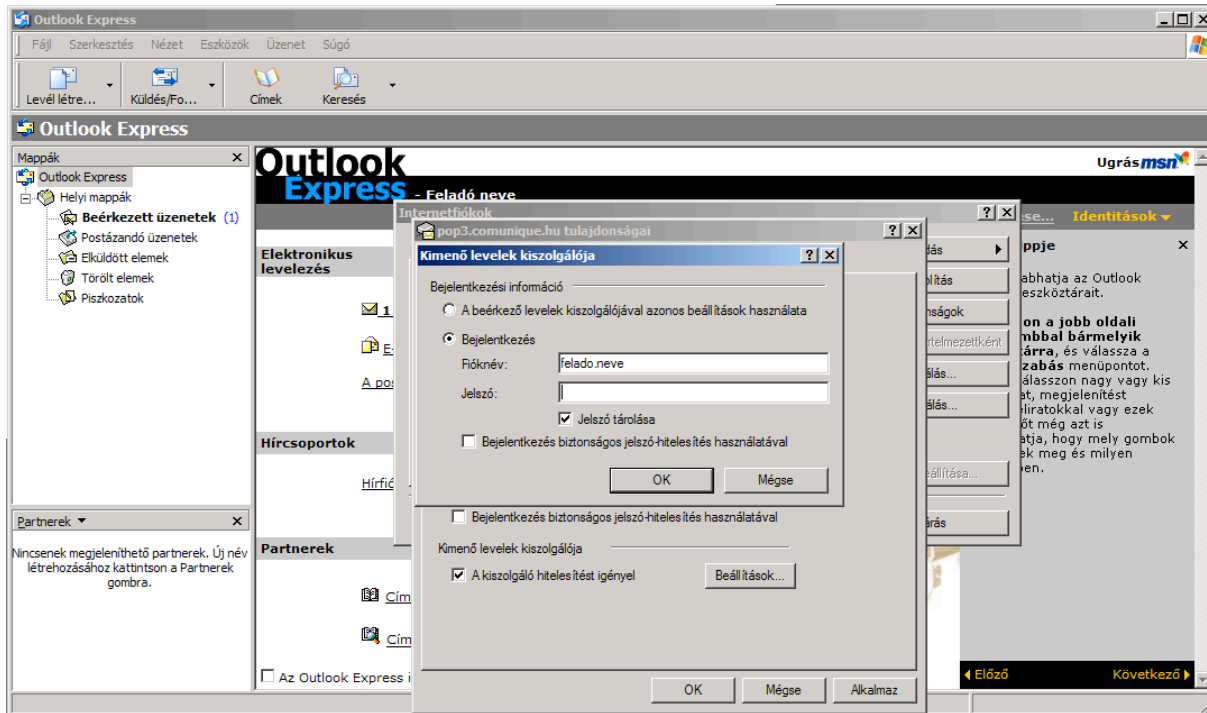
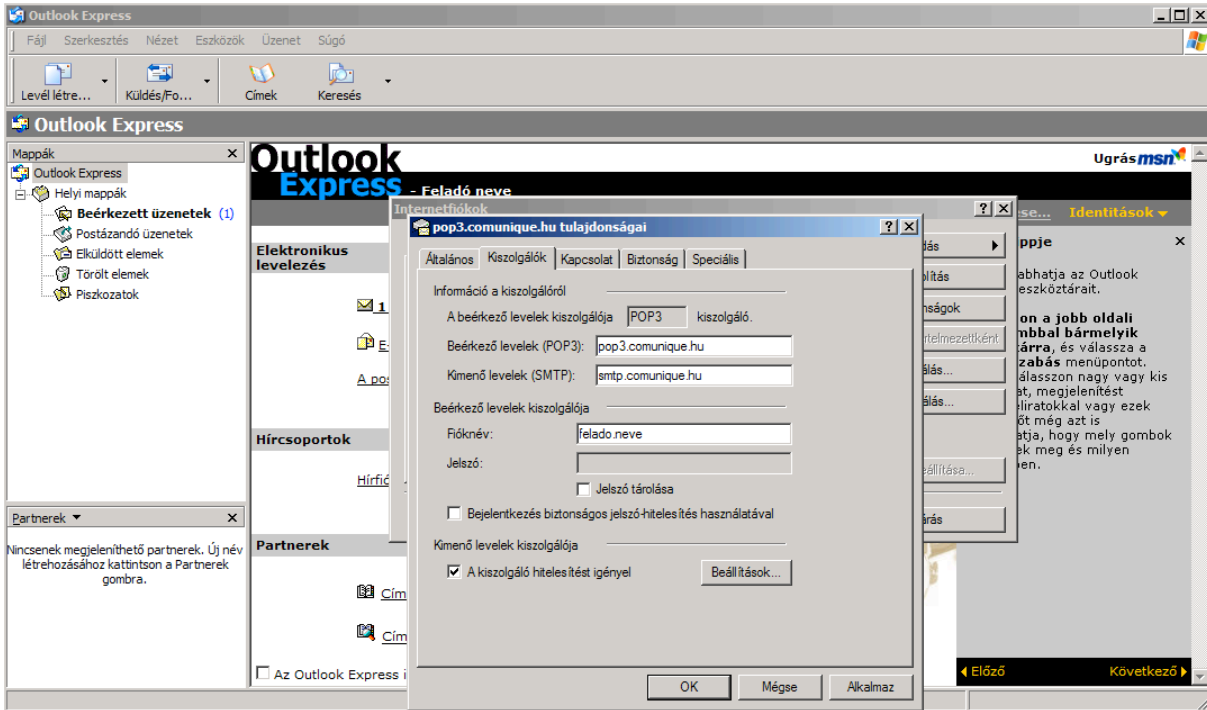


SMTP-azonosítás segédlet: Microsoft Outlook Express 6



SMTP-azonosítás segédlet: Microsoft Outlook Express 6



Beállítási folyamat már meglévő Com.unique-os email cím esetén

1. Eszközök menü, Fiókok menüpont kiválasztása
2. A korábban már beállított Com.unique-os email fiók kiválasztása, majd Tulajdonság gomb.
3. SMTP kiszolgáló címének módosítása: *mail.comunique.hu* –ra.
4. Be kell pipálni : “A kiszolgáló hitelesítést igényel” majd Beállítások gomb. Itt ismét meg kell adni a bejelentkezéshet szükséges felhasználónév-jelszó párost.