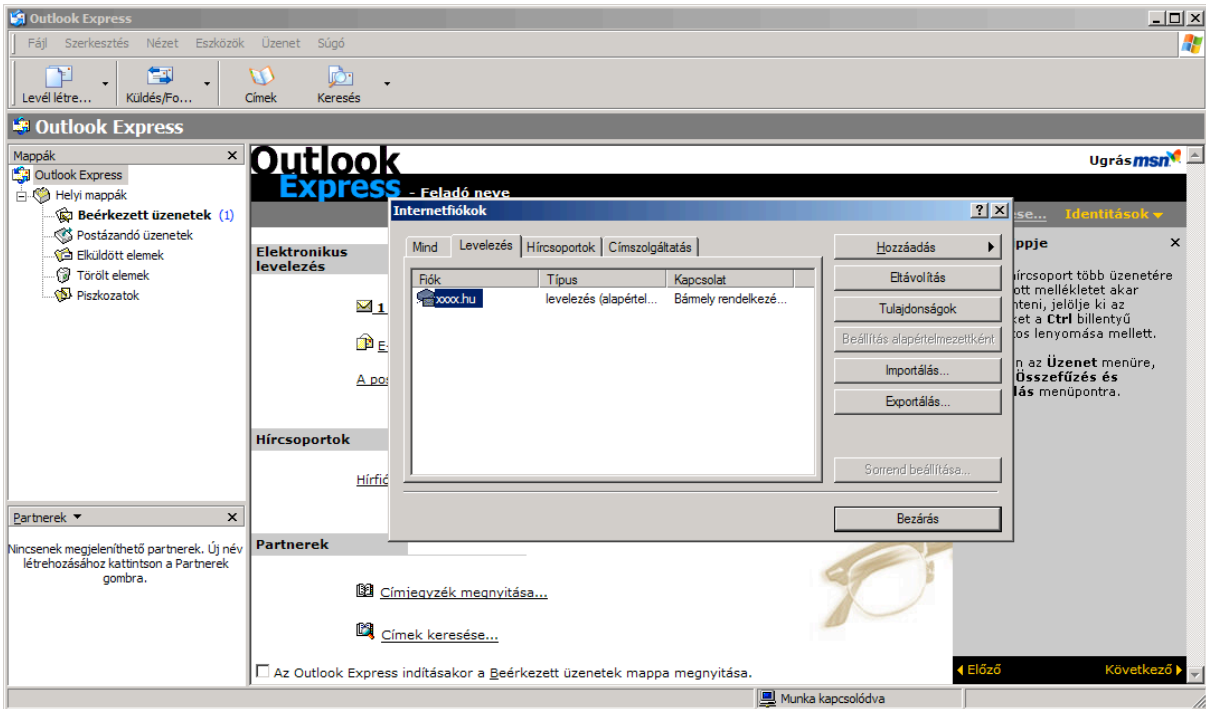
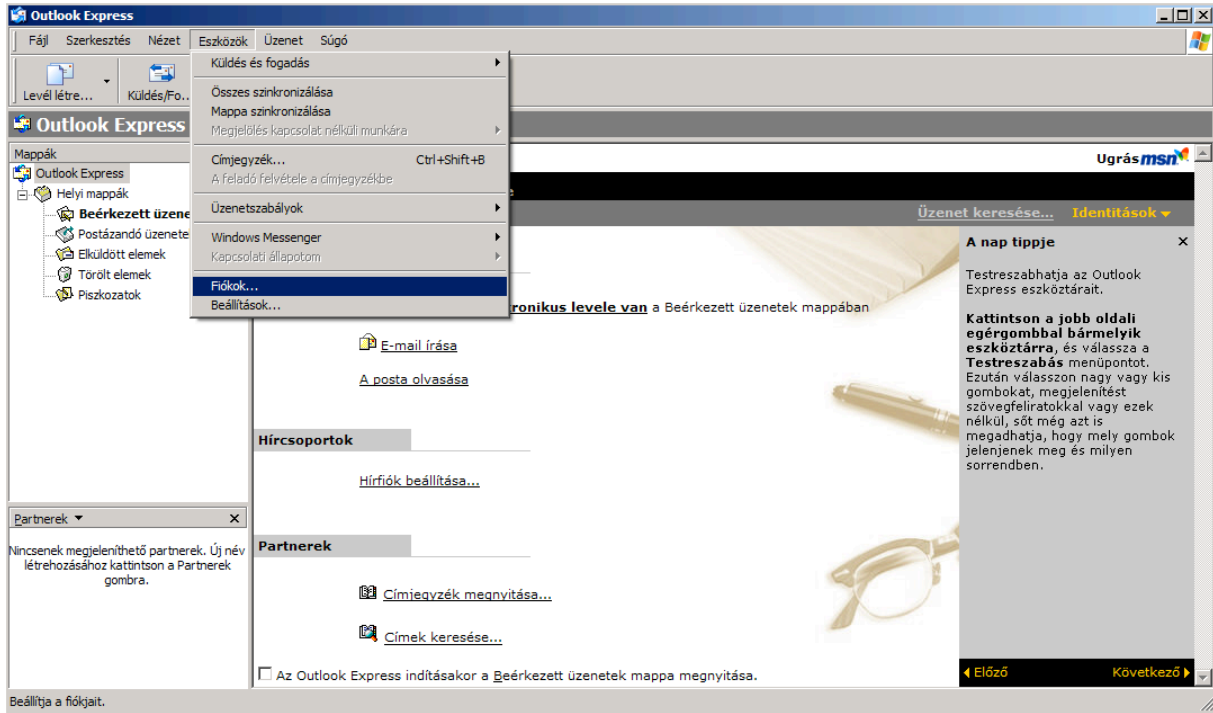
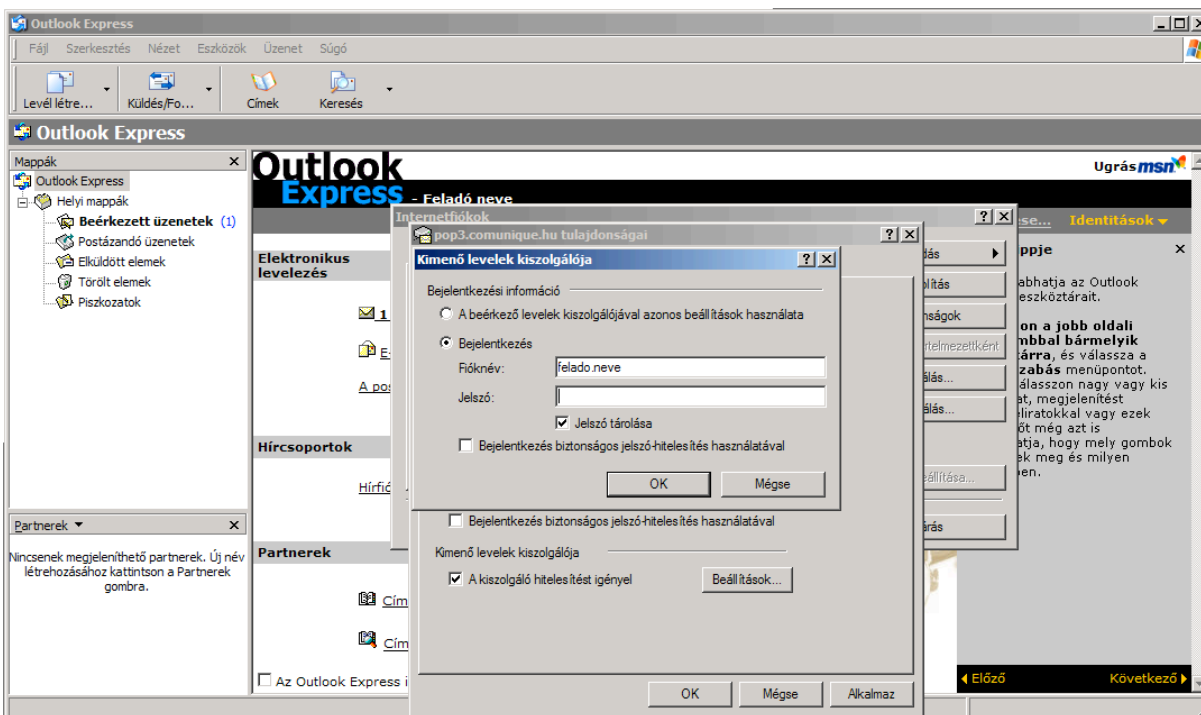
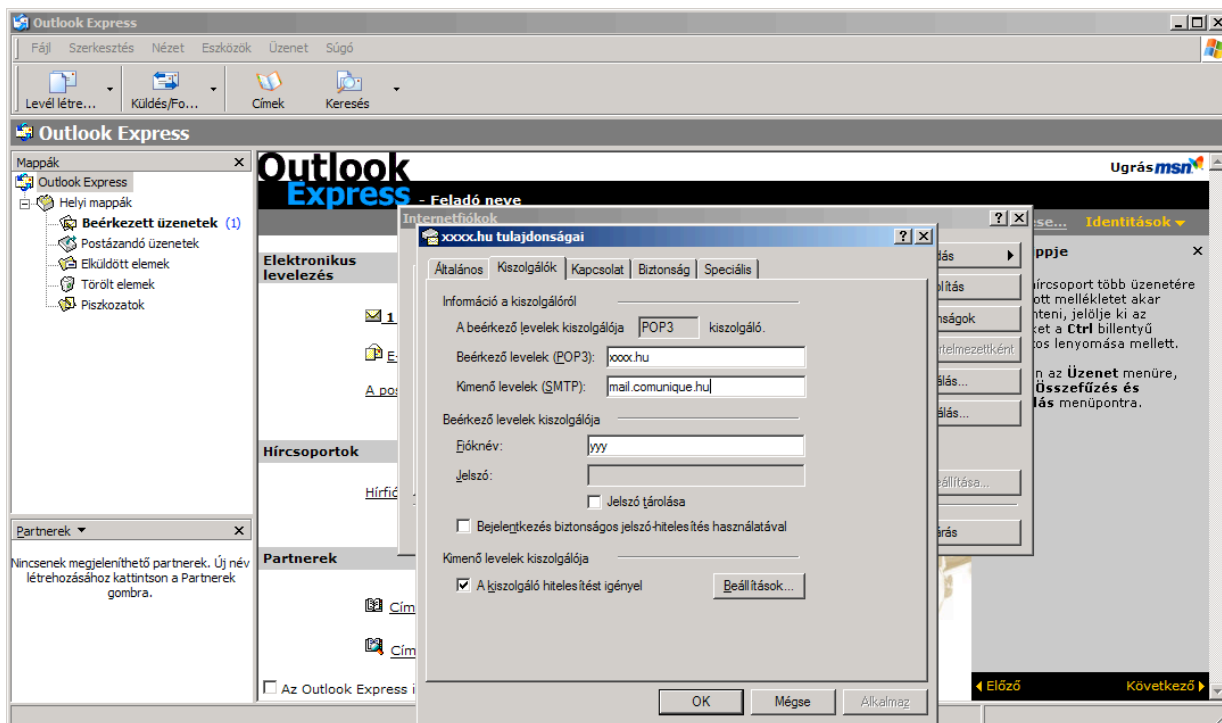


SMTP-azonosítás segédlet: Microsoft Outlook Express 6



SMTP-azonosítás segédlet: Microsoft Outlook Express 6



Beállítási folyamat már meglévő Com.unique-os email cím esetén

1. *Eszközök* menü, *Fiókok* menüpont kiválasztása
2. A korábban már beállított nem Com.unique-os email fiók kiválasztása, majd *Tulajdonság* gomb, majd *Kiszolgálók* fül.
3. SMTP kiszolgáló címének módosítása: *mail.comunique.hu* –ra.
4. Be kell pipálni : *A kiszolgáló hitelesítést igényel* –t majd *Beállítások* gomb. Itt meg kell adni a bejelentkezéshez szükséges Com.unique –os felhasználónév-jelszó párost.