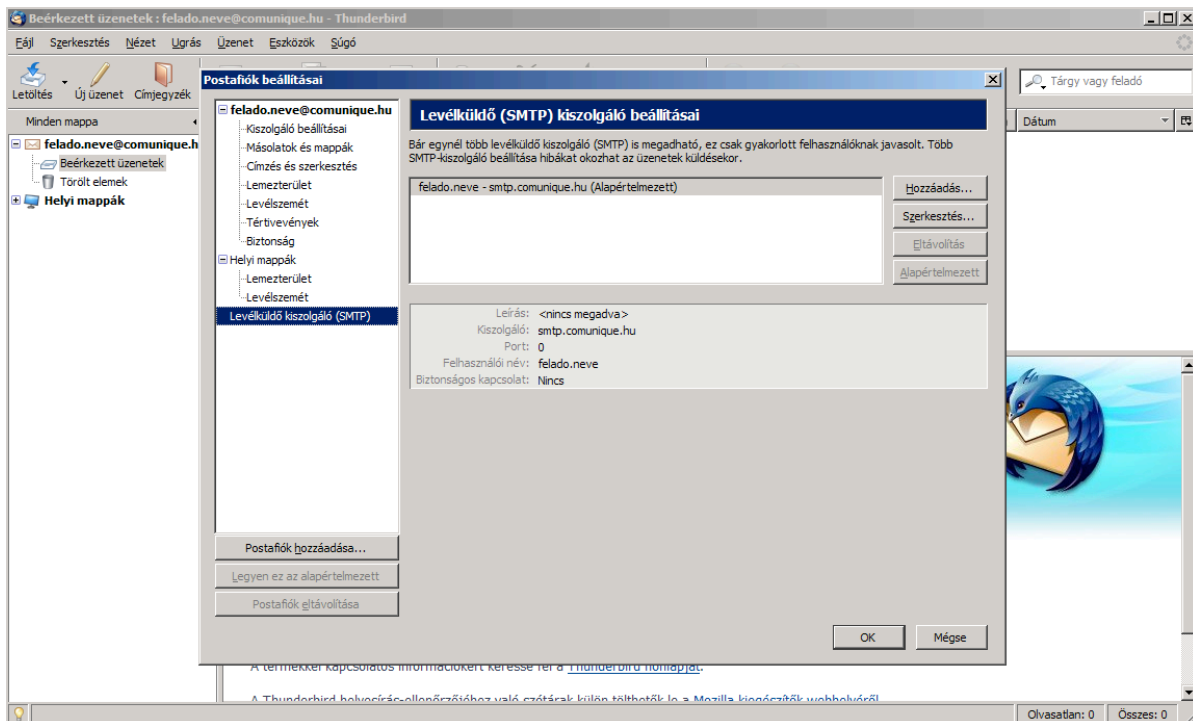
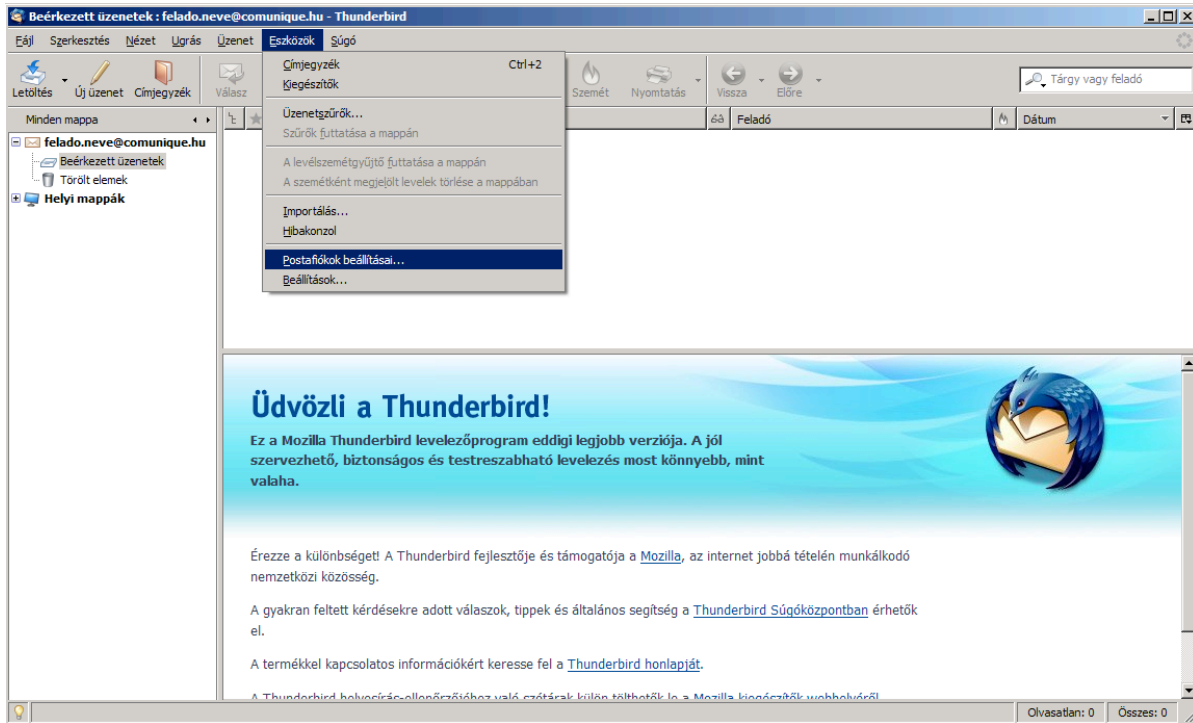
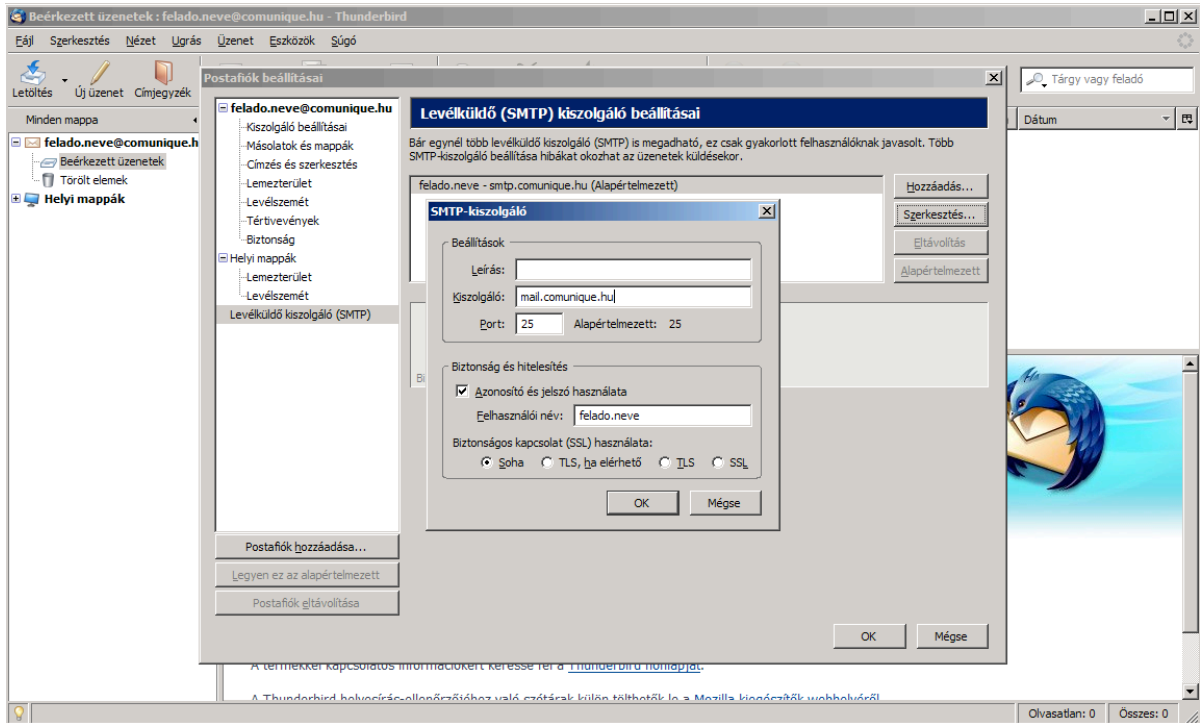


SMTP-azonosítás segédlet: Mozilla Thunderbird





Beállítási folyamat már meglévő Com.unique-os email cím esetén

1. Eszközök menü, *Postafiókok beállításai* menüpont kiválasztása.
2. Bal oldali menü alján ki kell választani: *Levélküldő kiszolgáló (SMTP)*.
A jobb oldalt megjelenő listából ki kell választani az kiszolgálót.
3. A kiszolgáló megváltoztatása: *mail.comunique.hu* –ra
Be kell pipálni: *Azonosító és jelszó használata* –t, majd meg kell adni a felhasználónevet. A jelszót az első email küldés során kérheti a kliens.